

BUNJI

LA PETITA COALA

festuc
teatre



"TOTS SOM ÚNICS I ESPECIALS.
AIXÒ ÉS EL QUE ENS FA
DIFERENTS"

Festuc teatre

CONTINGUT

1. LA COMPANYIA
2. SINOPSI
3. FITXA ARTÍSTICA
4. PROPOSTA DE TREBALL

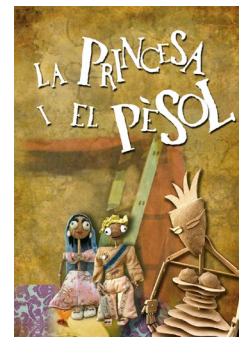
1. LA COMPANYIA

FESTUC TEATRE es va fundar a Lleida l'any 2003, gràcies a les inquietuds artístiques de l'Íngrid Teixidó i el Pere Pàmpols i amb l'interès de poder fer de la seva passió una forma de vida.

Els seus objectius principals són que el públic gaudeixi de l'espectacle, convidar-lo a reflexionar sobre els diversos valors que transmet l'obra de teatre i que assimili la voràgine d'emocions presents en cadascuna de les representacions. Aquests propòsits han fet que la companyia creï un engranatge perfecte entre música, narració i interpretació, per tal d'afavorir l'experiència teatral.

A més, des que es va crear, la companyia ha dut a terme diversos projectes amb el desig de millorar la qualitat de les seves produccions i, així mateix, continuar treballant, juntament amb la resta de companyies, per fer créixer encara molt més el sector del teatre familiar i de les arts escèniques en general.

Alguns dels nostres espectacles:



2. SINOPSI

La Bunji, és una coala que viu en un bosc d'eucaliptus. Els coales, tenen una activitat diària molt escassa, és per això que el tarannà de la nostra protagonista porta de cap a la seva tribu.

Quan tothom està dormint, ella vol jugar, descobrir, enfilarse..., per què no es comporta com la resta?

Un fet inesperat en el seu dia a dia, farà que s'allunyi del seu entorn.

Que passarà amb la petita Coala? Veniu a descobrir-ho!

Un espectacle de teatre i titelles amb una escenografia sorprenents i dues intèrprets que a través de la narració, els diàlegs i algunes cançons, captivaran al públic des del primer moment al més pur estil de Festuc Teatre.

Aquesta vegada la companyia s'inspira en tot l'imaginari australià, en la seva diversitat, la seva fauna i les diferents espècies que hem de respectar i estimar.

La innocència dels més petits no estigmatitza ni crea diferències, simplement es basa en expressar i interactuar a través dels sentiments que ocasiona cada situació, sense prejudicis. En definitiva, una estona per riure, plorar, sofrir, gaudir, cantar... i reflexionar a través de la història.

3. FITXA ARTISTICA

Intèrprets

Clara Olmo
Patricia de Haro

Llum i so

Alex Rosselló

Espai escènic i titelles

Joan Pena i Elisabet Pané
Escena Plàncton

Música

Frank Moreno

Disseny i producció tècnica

Marc Espinosa - Show Disseny

Efectes

Albert Carrera - NouLed

Disseny i confecció del vestuari

Olga Cuito

Arranjaments

Goretti Herrero

Fotografia

Xavi Rué

Producció gràfica

Jordi Huete-Cacauet Gràfic

Vídeo i tràiler

Arian Botey

Producció executiva

Elisabet Satorra - Festuc Teatre SL

Ajudant de Producció

Ángel Pérez

Text

Ingrid Teixidó

Direcció

Pere Pàmpols

4. PROPOSTES DIDÀCTIQUES:

Orientacions per al professorat:

L'objectiu d'aquest dossier és facilitar algunes eines perquè l'alumnat enriqueixi els seus coneixements sobre el conte. No obstant això, per a nosaltres, el més important és que gaudeixi de l'espectacle i, sobretot, que vagi al teatre.

En aquesta guia us proposem una sèrie d'activitats prèvies i posteriors a l'espectacle que hem adaptat segons les necessitats de cada cicle.

Els centres educatius podran fer una sessió preparatòria de l'espectacle perquè l'alumnat compregui millor l'obra. A partir del material que us presentem, el professorat podrà fer cinc cèntims del conte a través del text, dels personatges i de la companyia de teatre que la representarà.

4.1. ABANS D'ASSISTIR A L'ESPECTACLE:

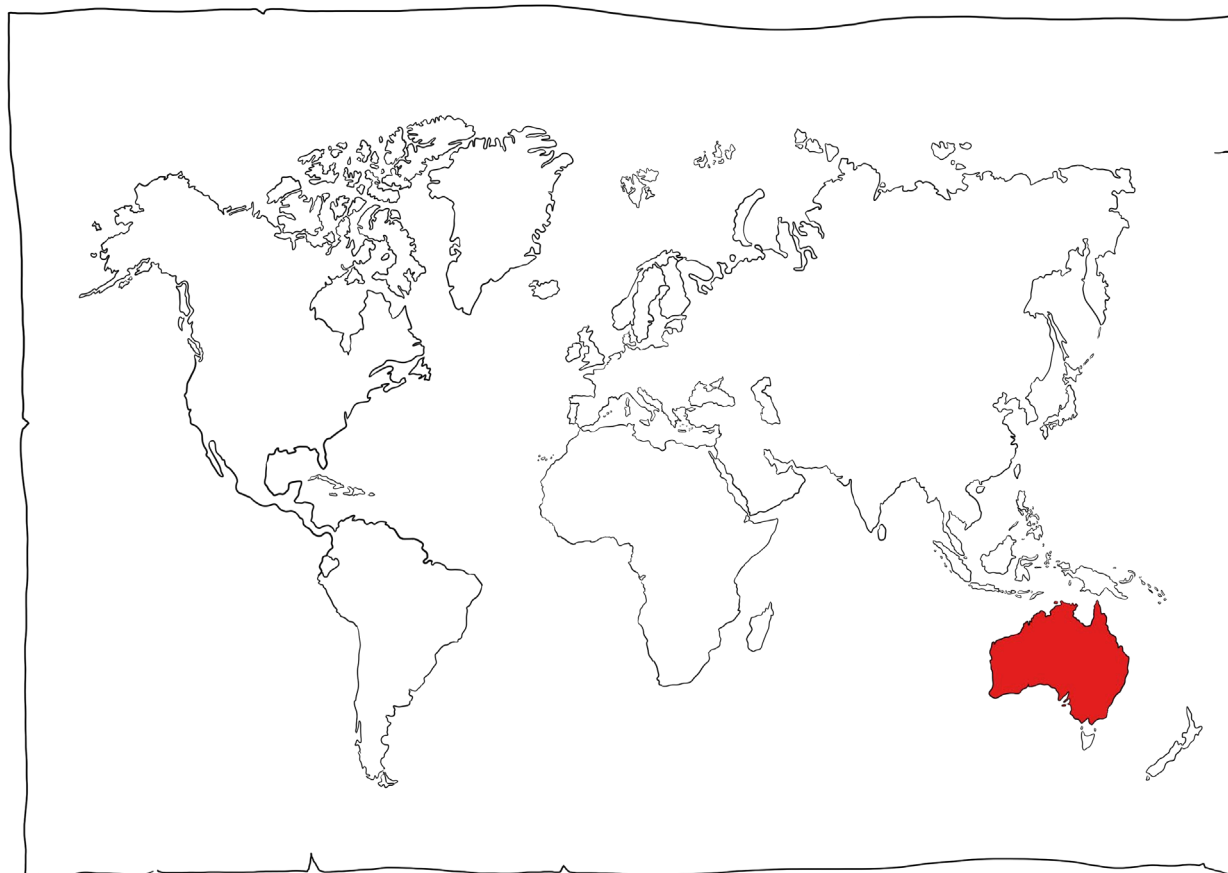
ACTIVITAT 1:

Us proposem que contesteu les preguntes següents per conèixer el què sabeu dels coales abans de veure l'espectacle:

- Què mengen?
- On viuen?
- Quantes hores dormen?
- Poden baixar dels arbres?

ACTIVITAT 2 :

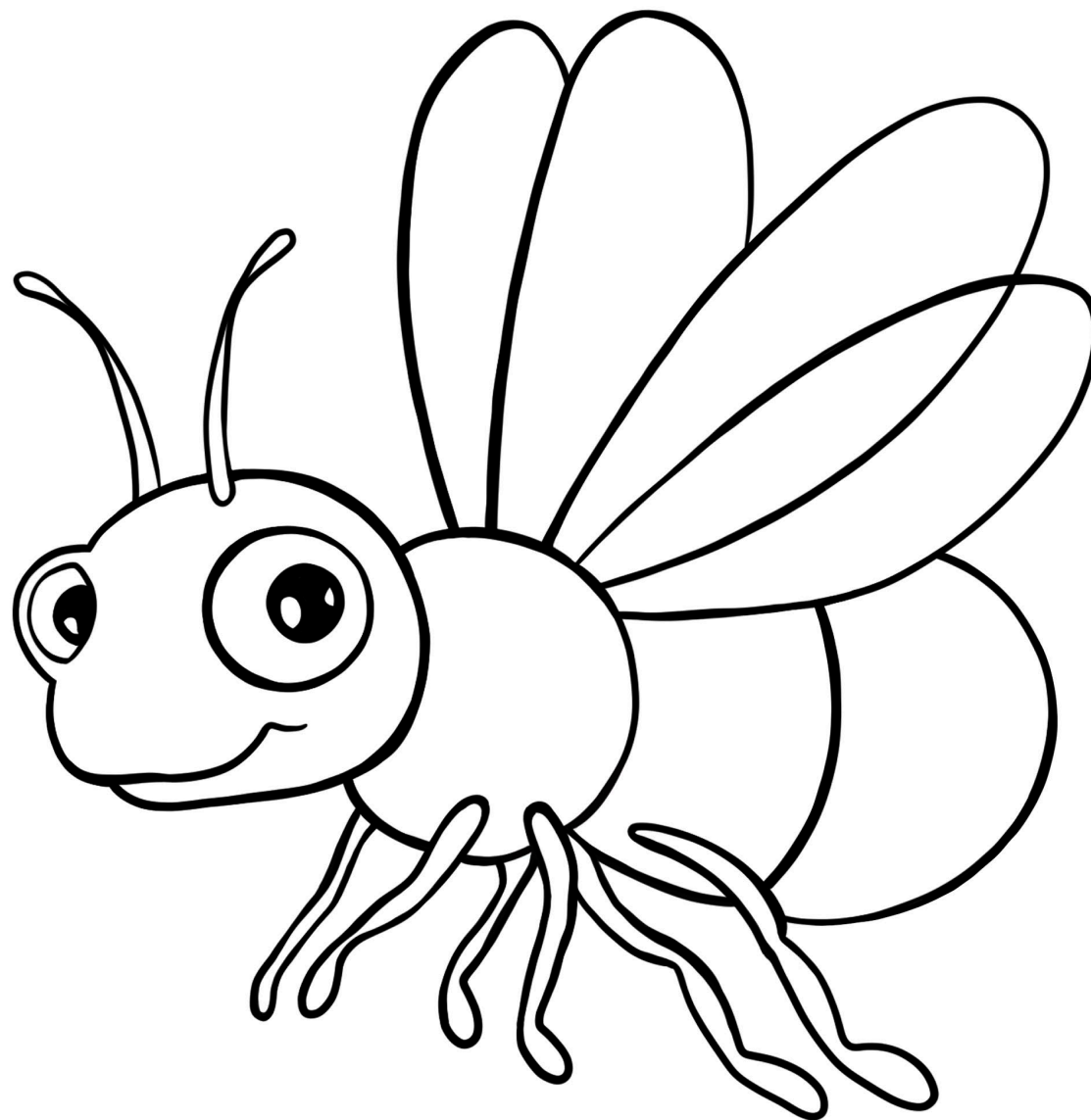
A continuació, us assenyalarem en un mapamundi el país on viu la nostra protagonista: la Bunji.



ACTIVITAT 3 :

L'obra de teatre que veureu és un espectacle de titelles. Us agradaria fer un titella? Us proposem que pinteu a un personatge de la nostra història: una cuca de llum. Podeu utilitzar ceres de colors, aquarel·les, retoladors o el que més us agradi i quan el tingueu acabat enganxeu-hi un abaixallengües o un bastonet.

Us suggerim que porteu el vostre titella el dia de l'espectacle i que en l'escena on apareix, l'ensenyeu.

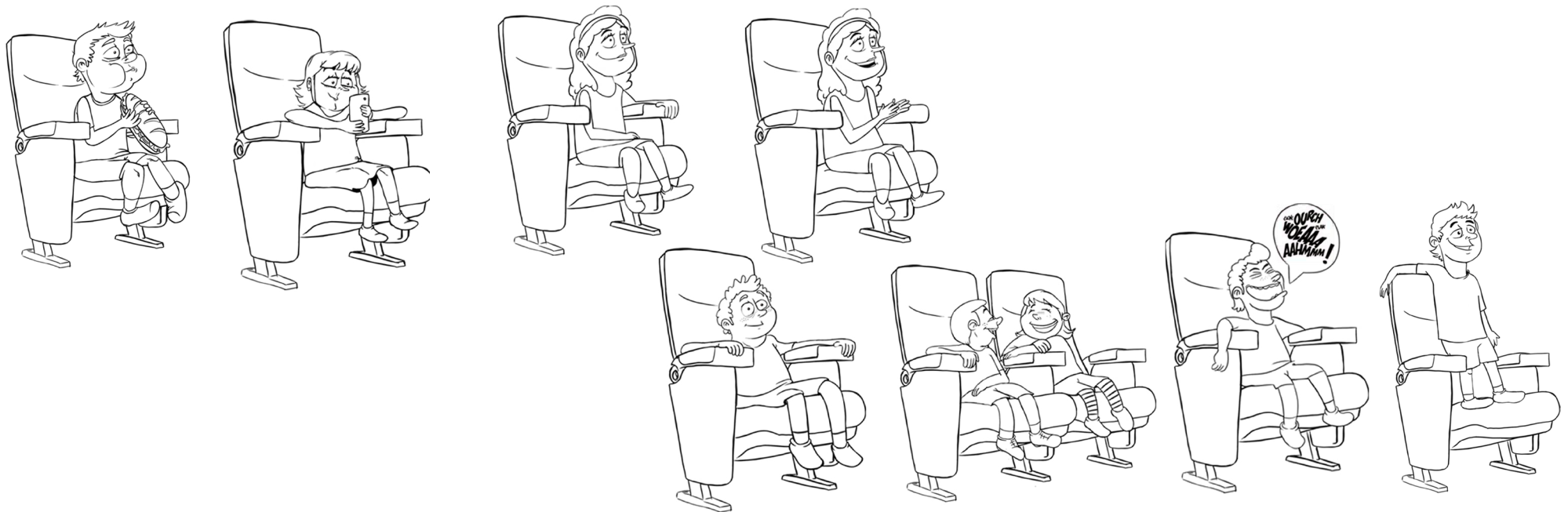


4.2. ANAR AL TEATRE:

ACTIVITAT 1 :

Anar al teatre comporta l'aprenentatge d'una sèrie d'habilitats que s'han de treballar abans i durant la representació: respectar els companys i la companyia mantenint el silenci durant l'espectacle; respectar el mobiliari del teatre i, per tant, seure correctament, i respectar la situació, és a dir, estar concentrats en l'activitat.

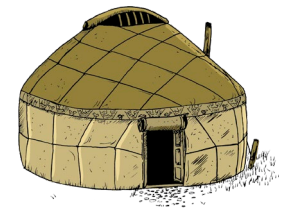
En resum, quines de les accions següents podem fer quan anem al teatre a veure una representació?



4.3. DESPRÉS DE L'ESPECTACLE:

ACTIVITAT 1:

Una casa és un edifici destinat a viure una o més persones. Arreu del món, n'hi ha de molts tipus. A continuació, us presentem algunes: Sabríeu dir de quin material estan construïdes?



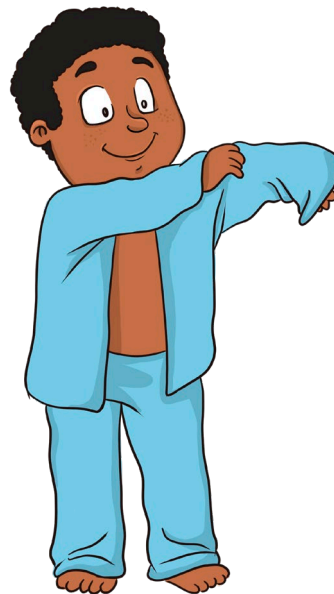
ACTIVITAT 2 :

Encercleu els insectes que apareixen en la primera escena de l'espectacle.



ACTIVITAT 3 :

A la Bunji no li agrada anar a dormir. Us proposem que expliqueu la vostra rutina abans d'anar a dormir a partir d'aquestes imatges.



ACTIVITAT 4 :

En un moment de l'espectacle, la Bunji i el seu amic Boorie juguen a mirar els núvols i trobar diferents siluetes. Us proposem crear un núvol a la vostra classe.

Material:

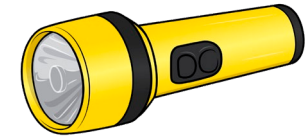
Gerra de vidre

Aigua calenta

Plat

Glaçons de gel

Llanterna

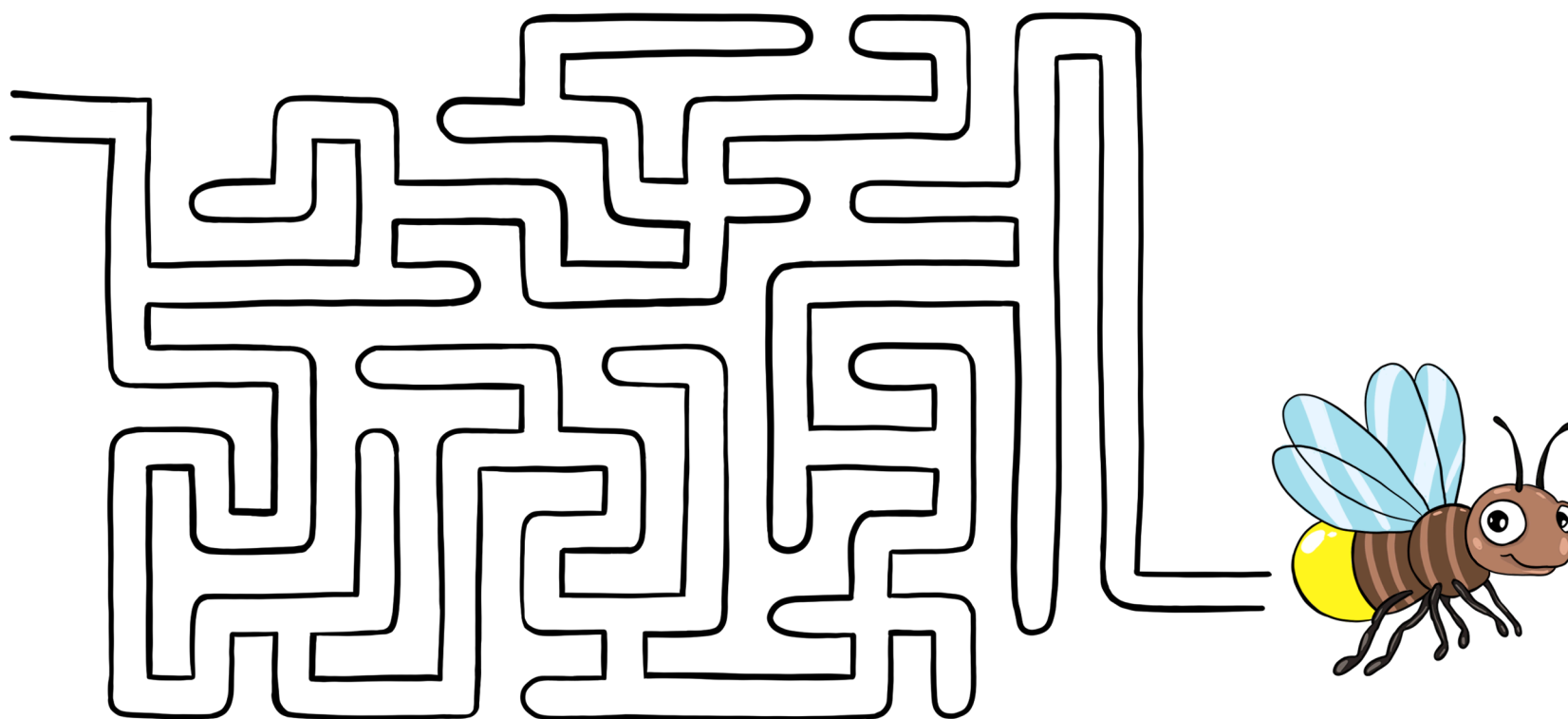


Procediment:

- En una gerra, aboqueu una mica d'aigua calenta,
- Tapeu-la amb un plat ple de glaçons de gel,
- Apagueu la llum,
- I amb l'ajuda de la llanterna, observeu el núvol que es crea quan l'aigua calenta que s'evapora arriba a la zona més freda i es condensa en forma de núvol.

ACTIVITAT 5 :

En una escena de l'espectacle la Bunji persegueix una cuqueta de llum. Traceu una línia per arribar a ella.



ACTIVITAT 6 :

La Bunji reconeix que se sent trista durant l'incendi. La tristesa és una emoció que, com fa la por, ens paralitza. La nostra energia corporal es concentra en la zona del tronc i en perdem en braços i cames. Al contrari que l'alegria i la ràbia, que expandeixen l'energia del cos de dins a fora.

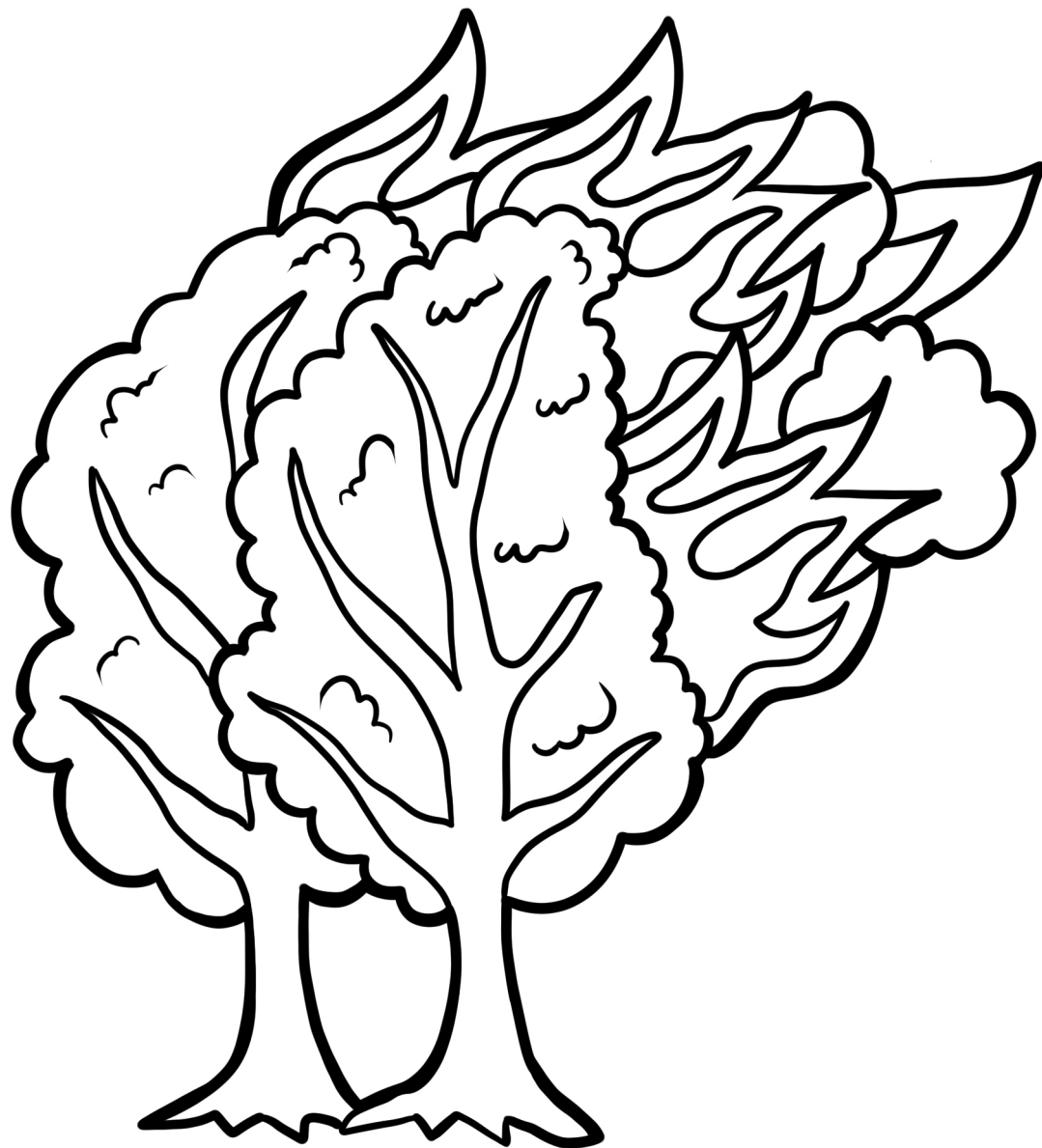
Us convidem a explorar amb les emocions i a expressar-les amb el cos. Per donar forma a aquest sentiment, el podeu acompanyar amb una il·lustració.

ACTIVITAT 7 :

Com heu pogut veure en l'espectacle, es produeix un incendi en l'entorn de la casa de la Bunji. Us proposem que feu un quadre d'aquesta escena:

Material:

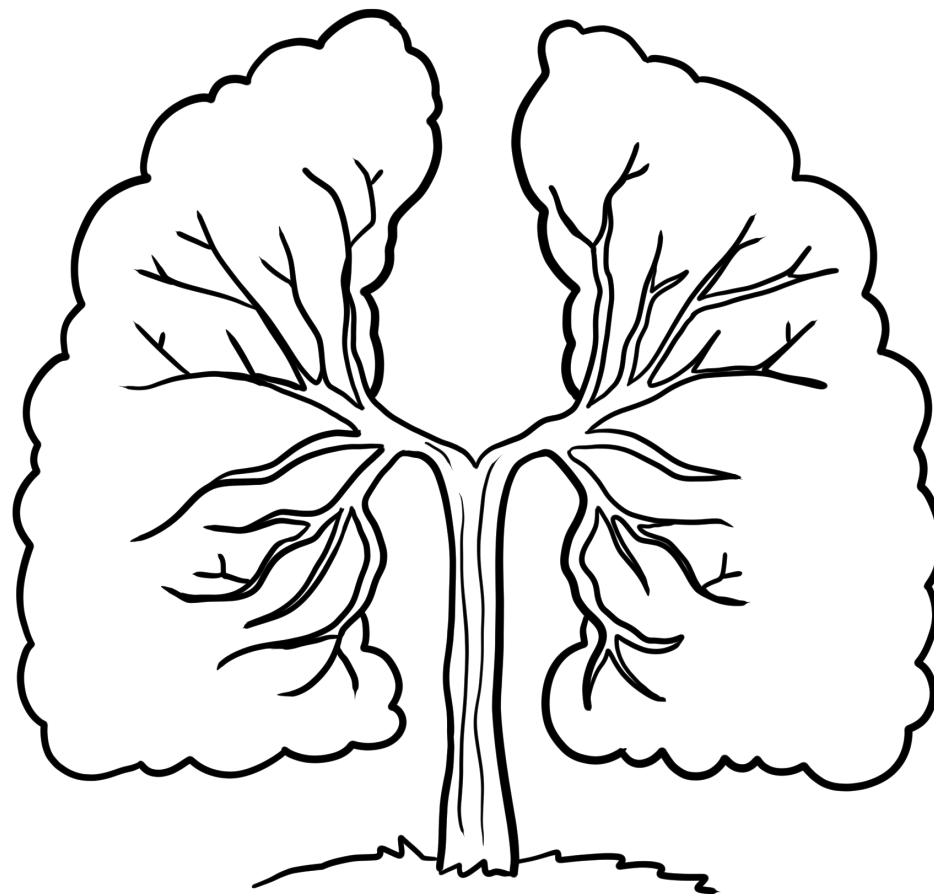
- cartolina kraft,
- quatre abaixallengües de 15cm,
 - cola blanca,
 - tisores,
 - retoladors,
- un tros de corda,



1. Pinta el dibuix, retalla'l i enganxa'l a la cartolina kraft.
2. Enganxa amb la cola blanca els quatre abaixallengües formant un quadrat.
3. Per últim, enganxa el dibuix als les abaixallengües.

ACTIVITAT 8 :

Els boscos són els pulmons del món perquè els arbres netegen l'aire que respirem. Amb el vostre dit, pinteu les fulles d'aquest arbre tan especial.



ACTIVITAT 9 :

La Bunji en un moment de l'obra se sent diferent de la resta de coales. Us proposem el joc següent:

Totes les persones participants se senten en cercle amb les mans agafades. Comença una persona presentant a la seva companya de la dreta dient el nom i una característica que tinguin en comú.

Per exemple:

La meva companya de la dreta es diu Alba i porta ulleres com jo.

El meu company de la dreta es diu Joan i té por a les aranyes com jo.

ACTIVITAT 10 :

Us proposem que us convertiu en un cangur. Es tracta de saltar al compàs de la música i que quan aquesta pari de sonar us abraceu a un company o companya de classe. L'objectiu final és que us abraceu amb totes les vostres companyes.

ACTIVITAT 11 :

Us proposem que feu una reflexió final conjunta per acomiadar-vos de l'espectacle a partir de les qüestions següents: quina emoció heu sentit quan s'ha acabat l'espectacle? En què us ha fet pensar el final de l'obra? Us ha agradat? La recomanaríeu? Per què?

Si teniu qualsevol dubte o suggeriment, us podeu posar en contacte amb nosaltres a través de l'adreça electrònica: festuc@festuc.net o als telèfons: **+34 973 19 00 92** o **+34 650 34 38 83**

A més, també podeu enviar-nos les vostres fotografies, els dibuixos que hàgiu treballat a classe, algunes activitats de les propostes didàctiques, els titelles, les vostres opinions o el que vulgueu.

Moltes gràcies i fins aviat.

Segueix-nos a Facebook, Twitter i Instagram!



Festuc Teatre Companyia



@FESTUCteatre



festuc_teatre